



Стр. 26-2

МОДУЛИ РАСШИРЕНИЯ МОДЕЛЬ EXP...

- Цифровые входы и выходы.
- Аналоговые входы и выходы.
- Модули связи (RS232, RS485 и т.д.).
- Модем GSM/GPRS.
- Память данных с часами и календарем.
- Питание напрямую от базового модуля.
- Установка plug & play.
- Автоматическое определение базовым модулем.
- Монтаж на заднюю стенку устройства без исп. инструментов.



Стр. 26-3

МОДУЛИ РАСШИРЕНИЯ МОДЕЛЬ EXM...

- Цифровые входы и выходы.
- Модули связи (RS232, RS485 и т.д.).
- Память данных с часами и календарем.
- Раздельное дополнительное питание.
- Подключение к базовому модулю через порт IR.
- Установка plug & play.
- Монтаж сбоку базового модуля.
- Автоматическое определение базовым модулем.



Стр. 26-4

АКСЕССУАРЫ

- Преобразователь RS232/RS485.
- Защитные колпачки.
- Устройства связи.
- Соединительные кабели.



- Цифровые входы и выходы.
- Аналоговые входы и выходы.
- Интерфейсы связи.
- Память данных с часами и календарем.
- Устройства связи для подключения устройств LOVATO Electric к ПК, смартфонам и планшетам.
- Соединительные кабели для устройств LOVATO Electric с ПК, модемом и преобразователями.

Модули расширения

	Разд. - Стр.
Модель EXP	26 - 2
Модель EXM	26 - 3

Аксессуары

Преобразователь	26 - 4
Защитные колпачки	26 - 4
Устройства связи	26 - 5
Соединительные кабели	26 - 5

Модули расширения модель EXP... для встраиваемых устройств



EXP10...

Код заказа	Описание	Кол.-во в упак.	Вес
		шт	[кг]
Входы и выходы.			
EXP10 00	4 изолиров. цифровых выходов	1	0,060
EXP10 01	4 изолиров. статич. выхода	1	0,054
EXP10 02	2 цифр. входа и 2 изолиров. статических выхода	1	0,058
EXP10 03	2 выходных реле 5A 250VAC	1	0,050
EXP10 04	2 аналог. изолир. входа 0/4-20mA или PT100 или 0-10V или 0...±5V	1	0,056
EXP10 05	2 изолиров. аналоговых выхода 0/4-20mA или 0-10V или 0...±5V	1	0,064
EXP10 06	2 выходных реле для инкремента ступеней перефазирования	1	0,064
Порты связи.			
EXP10 10	изолированный интерфейс USB	1	0,060
EXP10 11	изолиров. интерфейс RS232	1	0,040
EXP10 12	изолиров. интерфейс RS485	1	0,050
EXP10 13	Изолиров. интерфейс Ethernet с функцией сервера	1	0,060
EXP10 14	Интерфейс Profibus-DP изол.	1	0,080
Прочее.			
EXP10 15	Модем GPRS/GSM	1	0,080
EXP10 16	Защита конденсаторов	1	0,080
EXP10 30	Память данных, RTC с резервной энергии для регистрации данных	1	0,050
EXP10 31	Память данных с Качество энергии (EN 50160), RTC с резервной энергии для событий и регистрация данных	1	0,060

new

new

Общие параметры

Модули расширения серии EXP вносят дополнительные функции для продукции, совместимой с LOVATO Electric, такие, как:

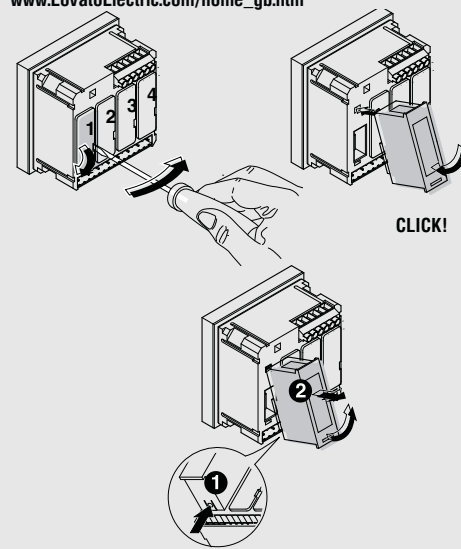
- цифровые входы
 - релейный выход
 - статические выходы
 - аналоговые входы
 - входы для датчиков температуры PT100
 - аналоговые выходы
 - интерфейсы связи
 - модем GPRS/GSM
 - память.
- питание напрямую от базового модуля
 – автоматическое определение базовым модулем
 – монтаж на заднюю стенку устройства без использования инструментов.

Сертификация и соответствие

Имеются сертификаты: cULus.

Соответствуют нормам: IEC/EN 61010-1, IEC/EN 61000-6-2, IEC/EN 61000-6-4 для типа EXP10 13, IEC/EN 61000-6-3 для всех других типов, UL 508, CSA C22.2 n°14.

За информацией по размерам, электрическим схемам и техническим характеристикам следует обратиться к руководствам по продукции, доступным на вебсайте: www.LovatoElectric.com/home_gb.htm



Совместимость модулей EXP с устройствами LOVATO Electric

ФУНКЦИИ	ЦИФРОВЫЕ МУЛЬТИМЕТРЫ		ЦИФРОВЫЕ АНАЛИЗАТОРЫ ПИТАНИЯ		РЕГУЛЯТОР ПЕРЕФАЗИРОВ.	БЛОК УПРАВЛЕНИЯ ЭЛЕКТРОГЕНЕРАТОРАМИ	
	DMG 700	DMG 800	DMG 900	DMG 900T	DCRG 8	RGK 800	RGK 900
EXP10 00	4 изолированных цифровых выходов	●	●	●	●	●	●
EXP10 01	4 изолированных статических выхода	●	●	●	●	●	●
EXP10 02	2 цифр. входа и 2 изол. статич. выхода	●	●	●	●	●	●
EXP10 03	2 выходных реле 5A 250VAC	●	●	●	●	●	●
EXP10 04	2 аналог. изолир. входа 0/4-20mA или PT100 или 0 10V или 0...±5V	●	●	●	●	●	●
EXP10 05	2 изолиров. аналоговых выхода 0/4-20mA или 0 10V или 0...±5V	●	●	●	●	●	●
EXP10 06	2 выходных реле для инкремента ступеней перефазирования	●	●	●	●	●	●
EXP10 10	Изолированный интерфейс USB	●	●	●	●	●	●
EXP10 11	Изолиров. интерфейс RS232	●	●	●	●	●	●
EXP10 12	Изолиров. интерфейс RS485	●	●	●	●	●	●
EXP10 13	Изол. интерф. Ethernet с функцией сервера	●	●	●	●	●	●
EXP10 14	Интерфейс Profibus-DP изолированный	●	●	●	●	●	●
EXP10 15	Модем GPRS/GSM	●	●	●	●	●	●
EXP10 16	Защита конденсаторов	●	●	●	●	●	●
EXP10 30	Память данных, RTC с резервной энергии для регистрации данных	●	●	●	●	●	●
EXP10 31	Память данных с Качество энергии (EN 50160), RTC с резервной энергии для событий и регистрация данных	●	●	●	●	●	●

Модули расширения модель EXM... для модульных устройств



EXM10 00



EXM10 10

Код заказа	Описание	Кол.-во в упак.	Вес
		шт	[кг]
Входы и выходы.			
EXM10 00	2 цифр. входа и 2 изолиров. статических выхода	1	0,137
EXM10 01	2 изолированных цифр. вых. и 2 выходных реле 5A 250VAC	1	0,147
Порты связи.			
EXM10 10	Изолиров. интерфейс USB	1	0,140
EXM10 11	Изолиров. интерфейс RS232	1	0,125
EXM10 12	Изолиров. интерфейс RS485	1	0,140
EXM10 13	Изолиров. интерф. Ethernet с функцией сервера	1	0,140
EXM10 20	Изолиров. интерфейс RS485 и 2 выходное реле 5A 250VAC	1	0,140
EXM10 30	Память данных, RTC с резервной энергии для регистрации данных	1	0,140

Максимальная компоновка



Общие параметры

Модули расширения серии EXM вносят дополнительные функции для продукции, совместимой с LOVATO Electric, такие, как:

- цифровые входы
 - релейный выход
 - статические выходы
 - интерфейсы связи
 - память
- подключение к базовому модулю через порт IR
 – автоматическое определение базовым модулем
 – монтаж сбоку базового модуля.

Сертификация и соответствие

Имеются сертификаты: cULus.

Соответствуют нормам: IEC/EN 61010-1, IEC/EN 61000-6-2, IEC/EN 61000-6-4 типов EXM10 13 и EXM10 20, IEC/EN 61000-6-3 для всех других типов, UL 508, CSA C22.2 n°14.

За информацией по размерам, электрическим схемам и техническим характеристикам следует обратиться к руководствам по продукции, доступным на вебсайте: www.LovatoElectric.com/home_gb.htm

Совместимость модулей EXP с устройствами LOVATO Electric

ФУНКЦИИ	СЧЕТЧИК ЭНЕРГИИ	КОНЦЕНТРАТОР ДАННЫХ	ЦИФРОВОЙ МУЛЬТИМЕТР
	DME D310 T2	DME CD	DMG 300
EXM10 00	2 цифр. входа и 2 изол. статич. выхода	●	●
EXM10 01	2 изолированных цифр. выходов и 2 вых. реле 5A 250VAC	●	●
EXM10 10	Изолированный интерфейс USB	●	●
EXM10 11	Изолиров. интерфейс RS232	●	●
EXM10 12	Изолиров. интерфейс RS485	●	●
EXM10 13	Изолиров. интерфейс Ethernet с функцией сервера	●	●
EXM10 20	Изолиров. интерфейс RS485 и 2 выходных реле 5A 250VAC	●	●
EXM10 30	Память данных, RTC с резервной энергии для регистрации данных	●	●

Преобразователь



4 PX1

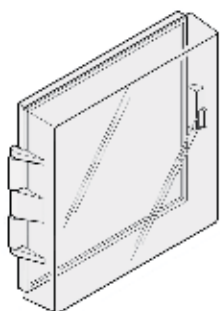
Код заказа	Описание	Кол.-	Вес
		во в	
		шт	[кг]
4 PX1	Преобразователь RS232/RS485 с гальванической развязкой питание 220±240VAC (или 110±120VAC)●. Репитер для расширения BUS RS485	1	0,600

● Настольный преобразователь RS232/RS485 с оптоизоляцией, максимальная скорость связи (Baud-rate) 38.400, автоматическое или ручное управление линией TRANSMIT, питание 220...240VAC ±10% (110...120VAC на заказ).

Общие параметры

Преобразователь 4 PX1 позволяет соединить устройства "slave", подключенные в сеть RS485 с устройством "master", оборудованным портом RS232. При должной конфигурации может использоваться в качестве репитера RS485, если количество устройств, подключенных к BUS велико или максимальная дистанция между устройствами одной BUS превышает максимально допустимую.

Защитные колпачки



31 PACR

Код заказа	Описание	Кол.-	Вес
		во в	
		шт	[кг]
PA 96X48	Крышка фронтальной защиты IP65	1	0,048
31 PA96x96	Крышка фронтальной защиты IP54	1	0,077
31 PACR	Крышка фронтальной защиты IP54	1	0,107

Общие параметры

В случае необходимости высокого класса защиты IP, крышки обеспечивают необходимую защиту устройствам, на которые они установлены.

Устройства связи



CX 01



Код заказа	Описание	Кол.-	Вес
		во в	
		шт	[кг]
CX 01	Соединительный кабель ПК ↔ устройство LOVATO Electric, с оптическим разъемом USB для программирования, скачивания данных, диагностики и обновления прошивки	1	0,090
CX 02	Устройство wi-fi подключения ПК ↔ устройство LOVATO Electric, для программирования, скачивания данных, диагностики и обновления прошивки	1	0,090
CX 03	Антенна GSM quad-band (800/900/1800/1900MHz) для расширения EXP10 15	1	0,090

Общие параметры

Устройства связи для соединения устройств LOVATO Electric к:

- ПК
- смартфону
- планшетным устройствам.

CX 01

Данный оптический разъем USB, в комплекте с кабелем позволяет подключать совместимые устройства к ПК без необходимости отключения питания щита управления.

ПК распознает подключение как стандартное USB.

CX 02

Посредством подсоединения wi-fi продукция LOVATO Electric совместима и доступна для ПК, смартфонов и планшетных устройств без соединительных кабелей.

CX 03

Совместимо с большей частью всемирных сотовых сетей благодаря использованию частот 800/900/1800/1900MHz.

За информацией по размерам, электрическим схемам и техническим характеристикам следует обратиться к руководствам по продукции, доступным на вебсайте:

www.LovatoElectric.com/home_gb.htm

Соединительные кабели



51 C4

Код заказа	Описание	Кол.-	Вес
		во в	
		шт	[кг]
51 C2	Соединительный кабель ПК ↔ устройство, длина 1,8м	1	0,090
51 C3	Соединительный кабель ПК ↔ Модем GSM, длина 1,8м	1	0,210
51 C4	Соединительный кабель ПК ↔ устройство RS232/RS485, длина 1,8м	1	0,147
51 C5	Соединительный кабель устройство ↔ Модем, длина 1,8м	1	0,111
51 C6	Соединительный кабель устройство + EXP10 11 ↔ преобраз. 4 PX1, длина 1,8м	1	0,102
51 C7	Соединительный кабель устройство ↔ Модем GSM, длина 1,8м	1	0,101
51 C8	Соединительный кабель ADX ↔ дист. клавиатура, длина 3м	1	0,080
51 C9	Соединительный кабель преобразов. 4 PX1 ↔ модем фронтально IP54	1	0,137
51 C11	Соединительный кабель ПК ↔ TTL/RS232 для коммун. порта RS232/TTL, длина 2,8м	1	0,090

Общие параметры

Устройства соединения для подключения устройств LOVATO Electric к:

- ПК
- модему
- преобразователям BUS.

За информацией по размерам, электрическим схемам и техническим характеристикам следует обратиться к руководствам по продукции, доступным на вебсайте:

www.LovatoElectric.com/home_gb.htm

❶ Обращайтесь в Службу поддержки Клиентов (Тел. +39 035 4282422 - E-mail: service@LovatoElectric.com).